

Komplementäre und alternative Behandlungsmethoden bei Multiple Sklerose Studie zur Behandlung Teil 1



**Der Einsatz von komplementären
und alternativen Behandlungsmethoden bei
Multiple Sklerose (MS)**

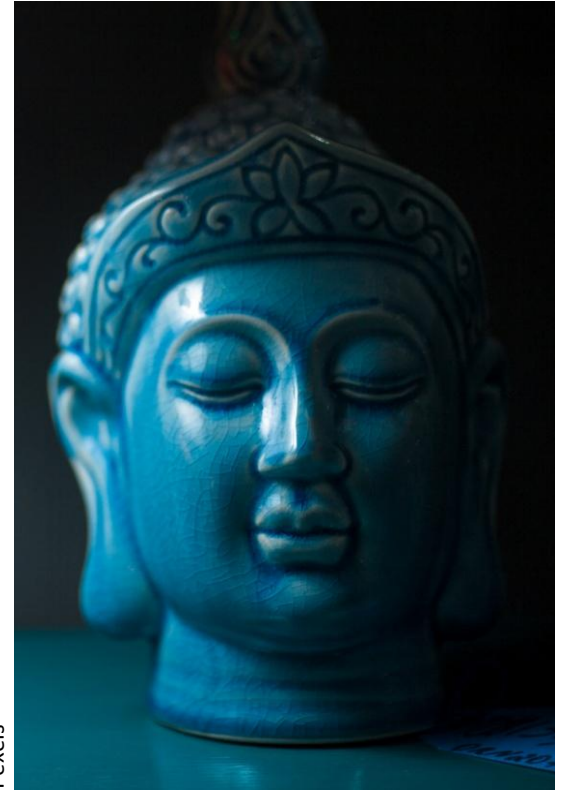
Alternative Medizin wird heute mit einer Vielzahl von Begriffen umschrieben. Eine der am häufigsten benutzten Bezeichnung ist **Komplementär Medizin** auf Deutsch **ergänzende Medizin**. Dabei bezieht man sich auf Behandlungsmethoden, die auf nicht vielen medizinischen Hochschulen gelehrt werden und in den Krankenhäusern normalerweise noch nicht angewandt werden.

Ein Charakteristika der Alternativmedizin ist die ganzheitlichen Sichtweise in der Anamnese und Therapie.

Ob Akupunktur, TEM Essenzen, TEM Öle, manuelle Therapien, die körperlich und psychisch wirken, sowie eine optimale Ernährungseinstellung werden zu einem Ganzen zusammen gefügt. Ziel ist es das Gleichgewicht und Wohlbefinden wieder herzustellen.

Diese Studie bezieht sich auf einen Kunden, der seit über 20 Jahren an MS erkrankt ist. Das Krankheitsbild ist progredient mit vereinzelt Schüben. Der Verlauf der Autoimmunerkrankung erfolgte in klassischer Form durch Impulsverluste der Nervenzellen. Anfangs zeigten sich kleinere Gangstörungen und Störungen der

Bewegungskoordination. Durch das Fortschreiten der Erkrankung und hinzukommen der Spastik kam es zum kompletten Ausfall der Gehfähigkeit.



Pexels



Pexels

Als der Kunde zu mir in die Praxis kam, waren die am stärksten betroffenen Bereiche vom Rumpf abwärts.

Durch die Spastik kam es zu einer Femurfraktur am rechten Fuß. Diese Fraktur wurde konservativ behandelt. Durch die starke Spastik war eine chirurgische Maßnahme nicht möglich. Die Spastik hätte den Erfolg des Eingriffs wieder zu Nichte gemacht. Psychisch war der Kunde mit Trauer, Ängste und Sorgen, gemischt mit Gerechtigkeit, Wut und Resignation geprägt.

Start der Behandlung

In der ersten Phase der Behandlung standen die Stabilisierung der Psyche und die Reduktion der Spastik im Vordergrund.

Eingesetzte alternativmedizinischen Behandlungsmethoden:

medAIM TEM Essenzen (Sublingualspray)

medAIM FLUGFREUDE Fearless

medAIM IMMUNO

medAIM HIMMEREICH **individual**

medAIM SunShen

Blockadenlösung durch hypnotische Tiefenentspannung. Den Ballast des Alltages abwerfen. In der entstehenden Hypnose kann der Körper wieder zur Selbstheilungskraft finden

medAIM Corpus Myotherapie

Die Lösung bei Dysfunktionen des Bewegungsapparates. In Kombination mit medAIM TAOMA

AKUPUNKTUR

Antiinflammatorisch, entspannend, psychisch stabilisierendes Setzen von Akupunkturnadeln

Herstellung der TEM medAIM Essenzen

Die Voll - Naturpflanzenextrakte werden vorwiegend aus Wildsammlungen gewonnen.

Bei den so hergestellten Nahrungsergänzungsmitteln verzichten ich auf Silikone, Mineralöle, künstliche Konservierungs- und Parfumstoffe. Als Trägermaterialien und Transportmittel werden Alkohol, Öle, Pulver und Hydrolate verwendet.

Durchführung und Dauer der Therapie

In 3 Wochenintervallen wurde der Kunde durch die Therapie geführt. Die manuelle Therapien erfolgten in meiner Praxis. Einmal täglich wurden die Essenzen mittels eines Sublingualspräys aufgenommen.



Pexels

Therapieabschnitte

Die Zusammenstellung des Sublingualsprays medAIM HIMMELREICH brauchte 6 Monate. In dieser Zeit wurde die Essenz laufend verändert und den Wirkungen angepasst. Der Kunde hatte viel Geduld und enormes Durchhaltevermögen, da die Wirkung zu dem gesetzten Ziel, eine Reduktion der Spastik, kaum Vorschritte machte.

Bei der psychischen Gesundung zeigte sich der Erfolg schneller, da auf dieser Ebene ein schon erprobtes Essenzenmittel „medAIM FLUGFREUDE“ zum Einsatz kam.

Nachdem alle gängigen Rezepte aus TEM, Homöopathie und Kräuterheilkunde angewendet waren, musste ein neuer Weg her. Quer- und intuitives Denken waren der Anfang vom Erfolg dieser Therapie.

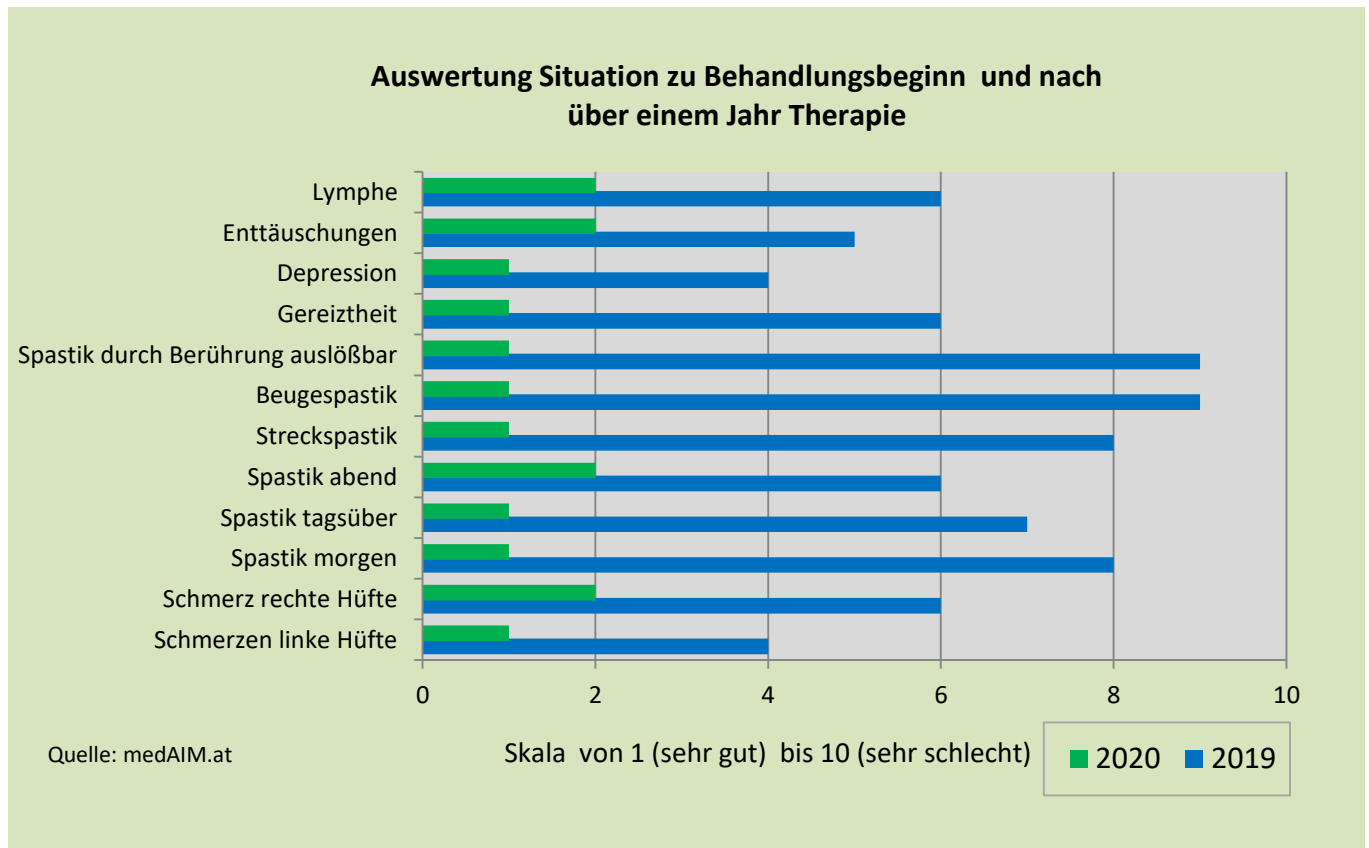
Nach weiteren 3 Monaten täglicher Einnahme reduzierte sich die Spastik um 50%. In den darauffolgenden 3 Monaten kam es zu einer weiteren Reduktion, die fast auf 0% kam.

Daraus ergibt sich, dass die Spastik des Kunden innerhalb von 12 Monaten fast auf 0% reduziert werden konnte.

Ausblicke auf die nächsten Ziele

Die Myelinisierung der Nervenfasern ist bei MS Kunden beschädigt. Ein Wiederherstellungsprozess wird die nächste Herausforderung in der Therapie werden.

Statistische Auswertung



klarer Weg klares Ziel

DAS KONZEPT VON MEDAIM

Im Fokus des med AIM Rituals stehen meine Kunden und die Auflösung und Linderung Ihrer Beschwerden. Die Therapien sind aufeinander abgestimmt und bilden eine Pyramide aus 5 Säulen.

Die Essenzen gelten als
Nahrungsergänzungsmittel

Homepage: www.medaim.at
Mail: medaim@medaim.at
Austria / Feldkirch